

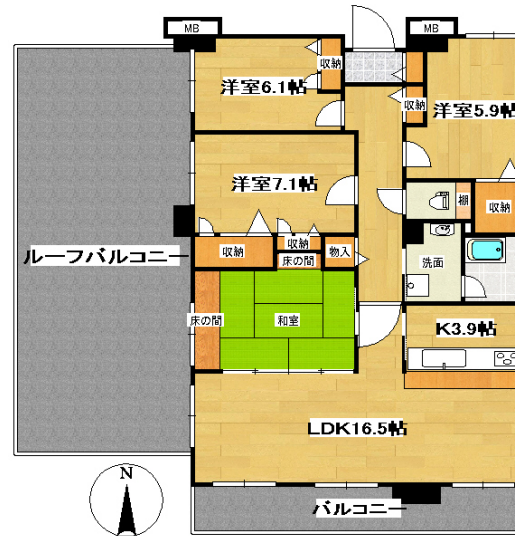
# ヴェルナール松江



最上階角部屋ルーフバルコニー付きの分譲マンションです。10階(最上階)から望む景色は圧巻の一言。広いルーフバルコニーをお好きなようにお使いいただけます。和室フローリングにするなど、様々なリフォームをされており、付加価値のある物件です。現在、居住中ですが、事前ご予約でご内見も可能です。お気軽にお申し付け下さい！



※図面と現況が異なる場合は、現況を優先させていただきます。



物件種目	マンション	
住所	松江市学園	
間取タイプ	4LDK	
価格	2450 万円	
物件所在地	松江市学園2丁目21-28	
交通	山陰本線松江駅	
建物	建物名	ヴェルナール松江
	構造・規模	鉄筋コンクリート 10階建 10階部分
	専有面積	99.6m <sup>2</sup> (30.13坪)
	間取内訳	LDK 16.5畳
	バルコニー	南向き 55.9 m <sup>2</sup>
引渡日	相談	
築年月	1996年 3月	
土地権利	所有権	
管理費		修繕積立金
現況	居住中	総戸数 45戸
駐車場	空有1台	
設備	角部屋 バス・トイレ別 コンロ三口 洗浄便座 暖房便座 室内洗濯機置き場 オートロック 駐輪場 バイク置き場 フローリング システムキッチン カウンターキッチン エアコン 給湯器 洗面所独立 洗面化粧台 浴室乾燥機 エレベータ シューズボックス ルーフバルコニー	
備考	母衣小学校・第二中学校校区 食器洗浄機取付済・窓ガラスは二重サッシに変更済 駐車場：敷地内一台無料	

不動産システム株式会社 (住まいと暮らしのコンシェルジュ)

島根県知事 (7) 第693号  
島根県 松江市浜乃木2-5-18

TEL. 0852-31-3333  
FAX. 0852-31-3339  
URL. <http://shimane-concierge.com/>

問合せ番号：AV0080

情報更新日 2013-09-28