

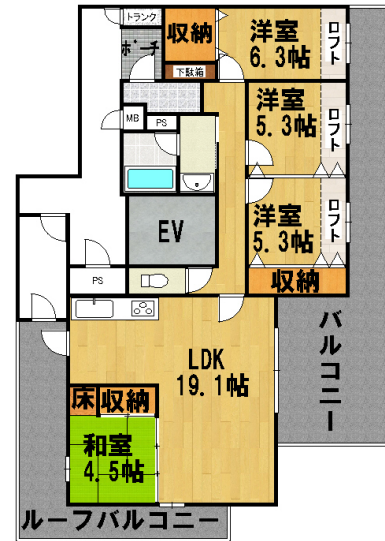
# レガリア東津田



人気の東津田築浅低層マンションです！  
最上階角部屋(ルーフバルコニー付)。室内も  
100㎡超えの4LDKで、とても広々とした  
お部屋です。物件、価格面共に魅力があり  
ますので、是非ご検討下さい



※図面と現況が異なる場合は、現況を優先させていただきます。



物件種目	マンション		
住所	松江市東津田町		
間取タイプ	4LDK		
価格	2400 万円		
物件所在地	松江市東津田町1610-1		
交通	上谷バス停 徒歩2分		
建物	建物名	レガリア東津田 601	
	構造・規模	鉄筋コンクリート 6階建 6階部分	
	専有面積	103.86m <sup>2</sup> (31.42坪)	
	間取内訳	LDK 19.1畳	
	バルコニー	060.35 m <sup>2</sup>	
引渡日	相談		
築年月	2000年 2月		
土地権利	所有権		
管理費	11180円	修繕積立金	14010円
現況	居住中	総戸数	30戸
駐車場	空有り 7000円		
設備	角部屋 楽器可 バス・トイレ別 公共下水 洗浄便座 暖房便座 追い焚き 室内洗濯機置き場 オートロック 駐輪場 フローリング システムキッチン 給湯器 洗面所独立 洗面化粧台 浴室乾燥機 エレベータ ロフト 床暖房 収納 トランクルーム 宅配ボックス ルーフバルコニー セキュリティシステム ...		
備考	小学校区:津田小学校 中学校区:第四中学校 CATV視聴料: 2,100円/月 ルーフバルコニー使用料: 250円/月 タイヤラック使用料: 100円/月		

不動産システム株式会社 (住まいと暮らしのコンシェルジュ)

島根県知事 (7) 第693号  
島根県 松江市浜乃木2-5-18

TEL. 0852-31-3333  
FAX. 0852-31-3339  
URL. <http://shimane-concierge.com/>

問合せ番号: R3488191580

手数料	手数料負担の割合	貸主	%	借主	不可
	手数料配分の割合	元付	%	客付	不可
取引態様 媒介					
情報更新日 2013-12-06					